

Nokkur dæmi um rannsóknir Landbúnaðarháskóla Íslands á Suðurlandi:

korn, kýr, tré, tómatar, grös, belgjurtir

Höfundar efnis: Jónatan Hermannsson, Lilja Dögg Guðnadóttir,
Grétar H. Harðarson, Jóhannes Sveinbjörnsson, Bjarni D.
Sigurðsson, Christina Stadler, Guðni Þorvaldsson, o.fl.

Kornrækt á Suðurlandi

Jónatan Hermannsson

- Á bernskuárum kornræktar á Suðurlandi, það er 1992-2000, voru gerðar könnunartilraunir á:
 - 6 stöðum í Árnessýslu
 - 3 stöðum í Rangárvallasýslu
 - 2 stöðum í Vestur-Skaftafellssýslu
 - 3 stöðum í Austur-Skaftafellssýslu
- Síðasta áratug hafa korntilraunir fyrst og fremst verið gerðar á Þorvaldseyri.
- Þar eru reglulega borin saman öll nýtileg erlend byggyrki og innlendar kynbótalínur.
- Einnig yrki af höfrum og hveiti.
- Sum árin hafa korntilraunir líka verið gerðar á Hoffelli í Nesjum og Stjórnarsandi á Síðu.

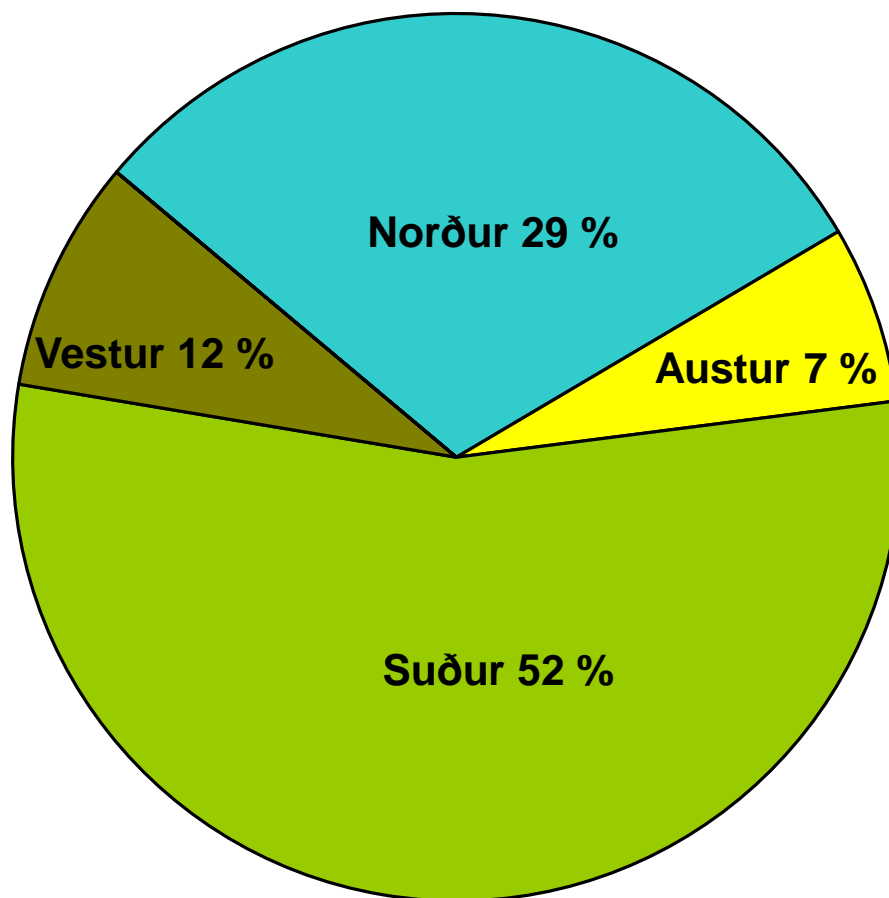
Uppskera úr byggtilraunum á Þorvaldseyri

6 bestu yrki ár hvert
Mt. 5,5 tn þe/ha

Korn, tonn þe./ha



Flatarmál kornakra eftir landshlutum 2007-13



Repjurækt á Suðurlandi

Jónatan Hermannsson

Tilraunir með ræktun repju voru gerðar á Suðurlandi árin 2008-2012 í samvinnu við aðra.

Landbúnaðarháskólinn átti beina aðild að repjutilraunum á Þorvaldseyri og í Hornafirði.

Stóra-Ármót

- Undanfarin 2 ár: Rannsóknir á átgetu íslensku kýrinnar
- MS-verkefni Lilju D. Guðnadóttur
- Leiðbeinendur: Grétar H. Harðarson, Jóhannes Sveinbjörnsson
- Markmiðið að betrumbæta spálíkingar fyrir átgetu íslenskra mjólkurkúa fyrir Norfor-fóðurmatskerfið

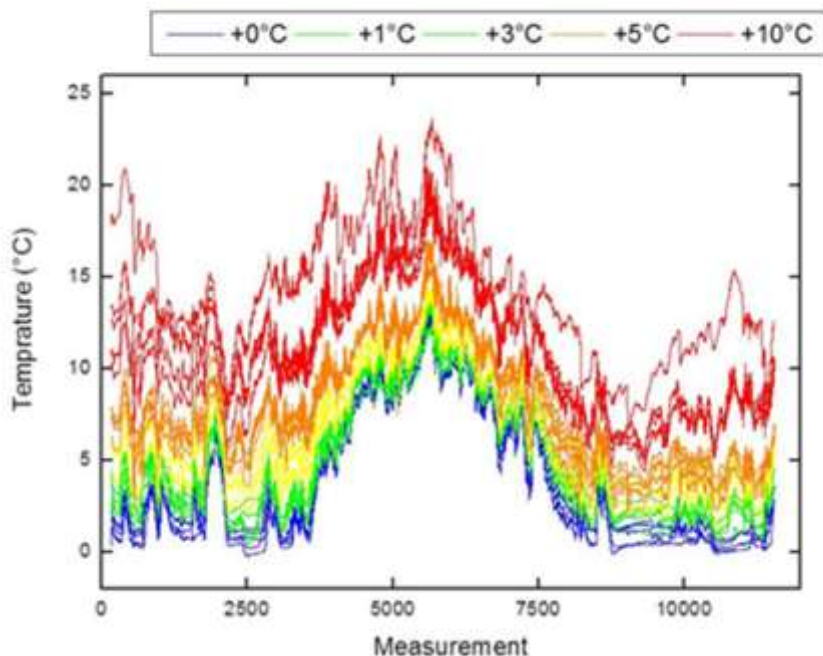
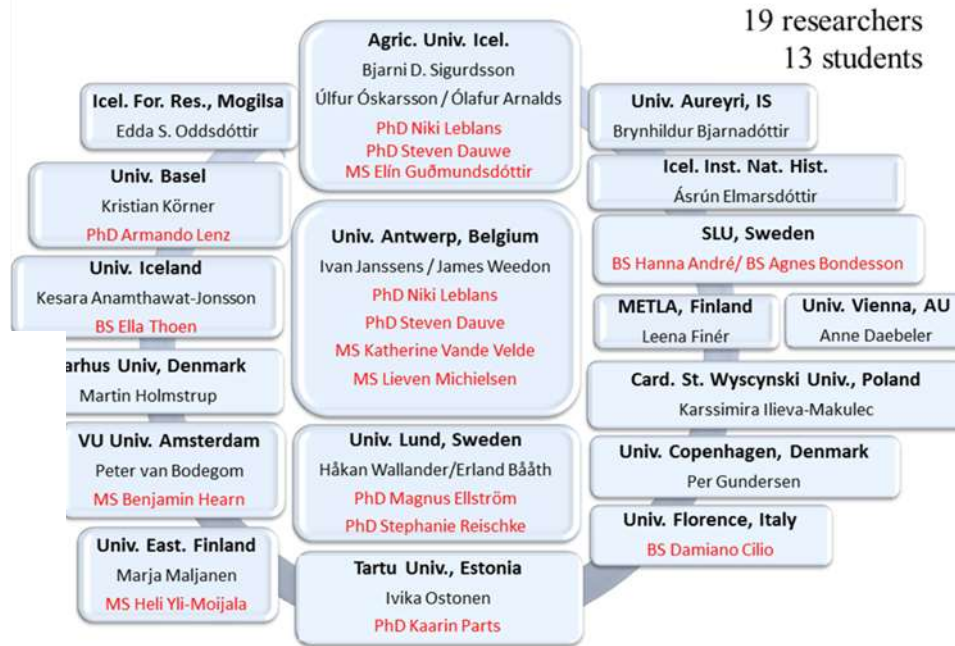


Átgeturannsóknir

- Áhrif fóðurs
 - Efnainnihald
 - Heilfóður eða aðskilin fóðrun
- Áhrif gripa
 - Mjaltaskeið
 - Tími frá burði
 - Þungi
 - Nyt
- Góðar átgetuspár eru grundvöllur réttra fóðuráætlana



ForHot á Reykjum í Ölfusi: Alþjóðl. rannsóknir á áhrifum jarðvegshlýnunar eftir Suðurlandsskjálftann 2008. Graslendi og skóglendi.



Jarðvegshiti á 10 cm dýpi frá hausti 2012 til vors 2014

úrúleg tilraun þar sem áhrif hlýnunar á tur og jarðveg eru rannsökuð.

Þessar aðstæður á Íslandi geta fært okkur þá tækifæri í alþjóðlegu rannsóknasamstarfi!

Sjá nánar á: www.forhot.is

Surtsey, Heimaey og Elliðaey

Bjarni Diðrik, Niki Leblans, o.fl.



Langtíma rannsóknir í Surtsey:
landnám tegunda, jarðvegsmyndun
og áhrif sjófugla á vistkerfið.

Áhersla 2012-2015: Hversu langt er
framvindan og jarðvegsmyndun á
Surtsey komin miðað við 5800 ára
gamlar „Surtseyjar“ = Elliðaey og
Lyngfellisdalur á Heimaey.

Náið samstarf við Náttúrustofu
Suðurlands í Vestm.eyjum,
Náttúrufræðistofnun, o.fl. aðila.



Tilraunaskógurinn í Gunnarsholti

Bjarni Diðrik o.fl.



Stuttlotuskógrækt með alaskaösp

Rannsókn hófst árið 2004 með MS verkefni Jóns Ágústssonar frá Ásmundarstöðum (nú forstöðum. NAUST)

Markmiðið að stytta vaxtarlotu aspar niður í 25-30 ár og framleiða viðarkurl fyrir járnblendiiðnaðinn.

Nemandi við Lbhí núna að gera upp tilraunina sem lokaverkefni

- Tilraunaliðirnir með mest inngrip eru núna tilbúnir í skógarhögg.
- Hver er arðsemi slíkrar „þaulræktunar“?

Hvaða áhrif á tómatauppskeru hefur ...?

- Yrkjaval
- Lýsingartími
- Ljósstyrkur
- Rótarbeðsefni (vikur og torf)
- Ágrætt m.v. á eigin rót
- Grisjun (til 3. klasa: 6 aldin á klasa, eftir 3. klasa: 8 aldin á klasa)
- Milliplöntun (planta nýjum plöntum á milli þeirra gömlu sem eru tilbúnar að gefa uppskeru um leið og þær gömlu hafa lokið hlutverki sínu)
- Afblöðun (normal afblöðun m.v. mikil afblöðun (byrjar snemma og taka blöð við klasa))

Hvað er hagkvæmt?

➡ Ráðgjöf til garðyrkjubænda sem miðar að því að bæta tómatauppskeru





Mynd 1: Umpottun í klefum



Mynd 2: Milliplöntun

Prófanir á tegundum og yrkjum grös, smári

Guðni Þorvaldsson o.fl.

- Stöðugt er verið að kynbæta nytjaplöntur
- Prófanir á tegundum og yrkjum hafa verið hluti af tilraunastarfsemi í jarðrækt frá upphafi jarðræktartilrauna hér á landi



Yrkjatilraunir sem sáð var 2009

- Vorið 2009 var sáð í tilraunir á 23 stöðum
- Vorið 2009 var sömu yrkjum sáð í tilraunir á 6 stöðum í nágrannalöndum okkar (Grænlandi, Færeyjum, Noregi og Svíþjóð)

Tilraunir 2009

